

Dossier artístico

**MIGUEL ALONSO
ROMANINI**



Miguel Alonso Romanini

Ingeniero metalúrgico titulado de la Universidad de Santiago de Chile, radicado en Talca desde 1977. Tras una extensa trayectoria en el ámbito industrial, consolida desde el año 2000 una práctica pictórica sostenida, centrada en la figura humana, el paisaje y la memoria territorial. Firma sus obras como "Osnola", inversión de su apellido, gesto que opera como marca autoral y elemento distintivo dentro de su producción.



primera obra el retrato a su padre

Vocación artística

Miguel dibuja desde la infancia. El arte nunca fue una interrupción en su vida profesional, sino una constante silenciosa.

En 1980 pinta el que considera su primer cuadro significativo: un retrato de su padre. Esa obra no solo marca el inicio formal de su producción pictórica, sino también el vínculo emocional que atraviesa gran parte de su trabajo posterior. Desde el año 2000 retoma la pintura con mayor frecuencia y en 2005 crea su propio estudio, estableciendo una rutina constante que mantiene hasta hoy. Pinta con disciplina, casi con el mismo rigor que aplicó a la ingeniería.

óleo sobre cartón 50 x 40



Obras y procesos

Trabaja principalmente en óleo y acrílico, sobre tela y trupan, optando por este último soporte por razones prácticas y de optimización de costos.

Un rasgo distintivo de su producción es que él mismo fabrica los marcos de sus cuadros. Esta práctica no es solo un hobby, sino parte integral de su concepción de obra: la pintura no termina en la imagen, sino en su contención.

Temáticas

Su obra aborda principalmente:

- La figura humana
- El paisaje y la contemplación
- La arquitectura y memoria territorial

Entre sus trabajos destacados se encuentra el retrato de Stella Corvalán, realizado para el concurso de poesía de la Municipalidad de Talca.

También ha pintado numerosas obras destinadas a su entorno más cercano: cuadros que decoran las casas de sus hijos, familiares y consuegros, muchos de ellos creados como regalos de cumpleaños o conmemoraciones especiales. Para él, la pintura es también una forma de afecto.

Exposiciones

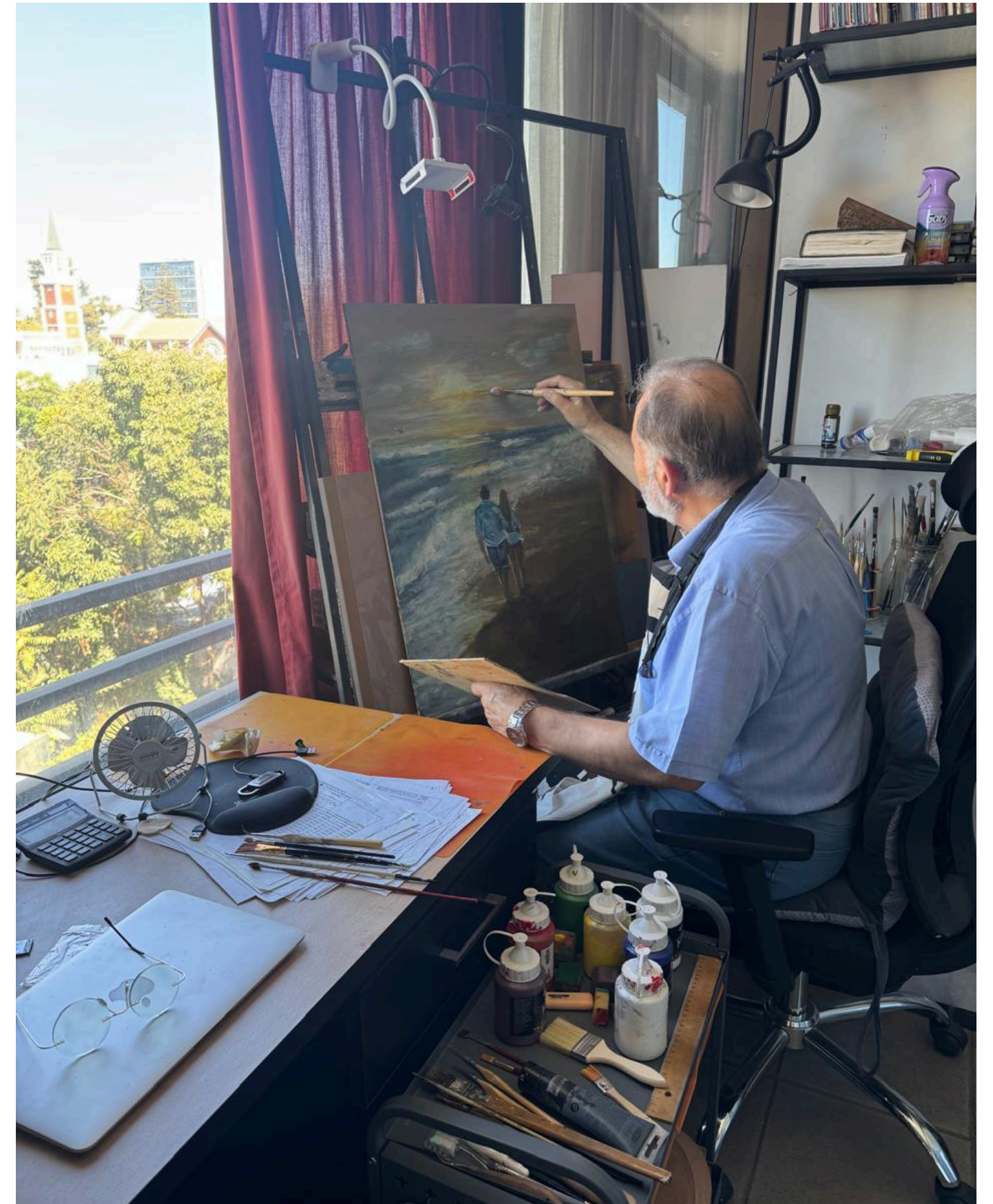
Biblioteca Municipal de Talca – 2022

Casa de la Cultura Municipal – 2025

Exposición individual – Hotel Stella, Talca – 2026



**Osnola en su estudio, Talca, 2026.
La pintura como práctica cotidiana de
construcción y permanencia.**



Obras



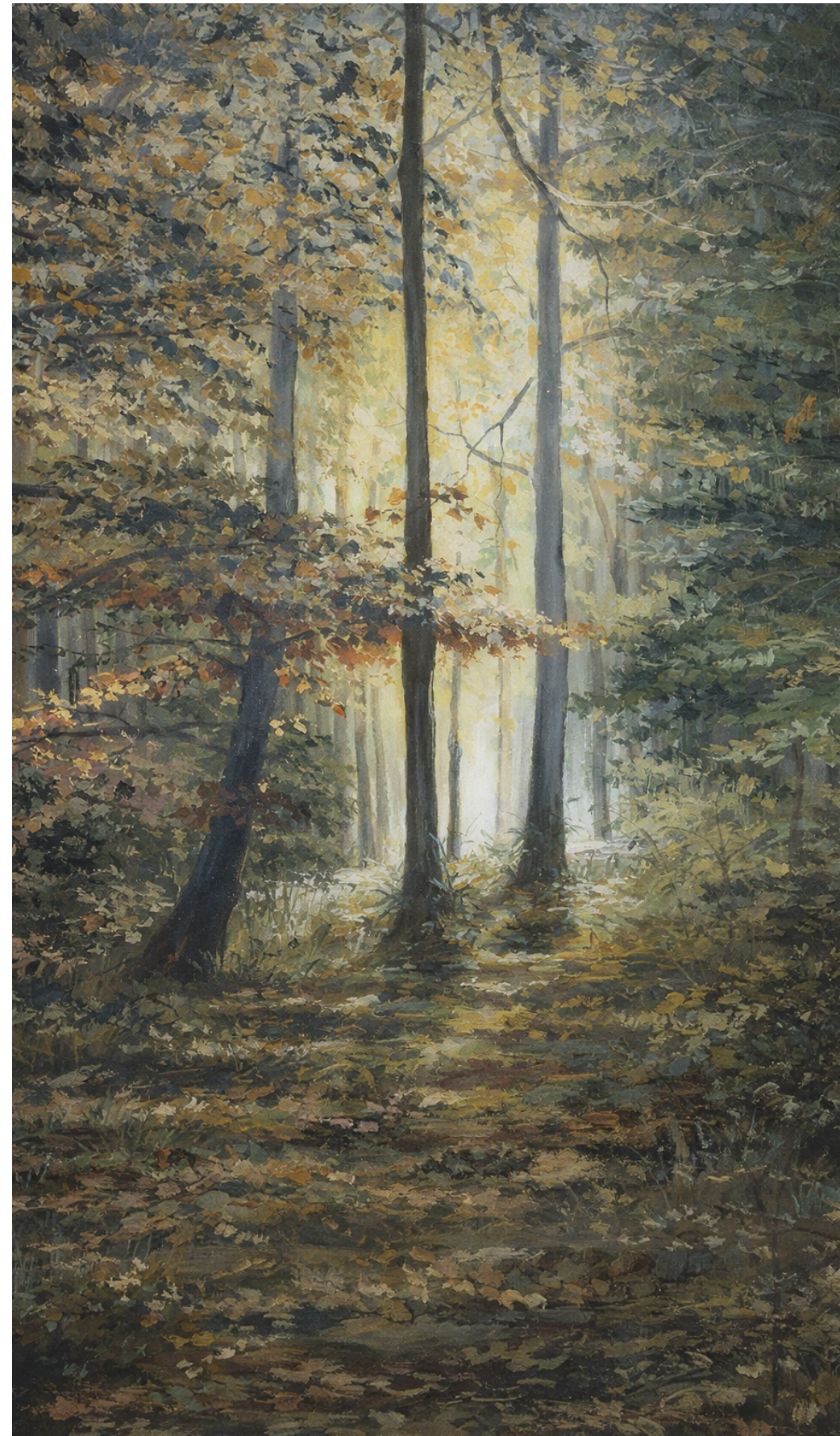
CASA BLANCA
antiguo (acceso
Río Claro)

Óleo sobre tela
70x90

Vista PORTUARIA

Óleo sobre tela
40x60





Bosque
encantado
oleo sobre
trupan
60x90



Atardecer
óleo sobre
trupan
60x90

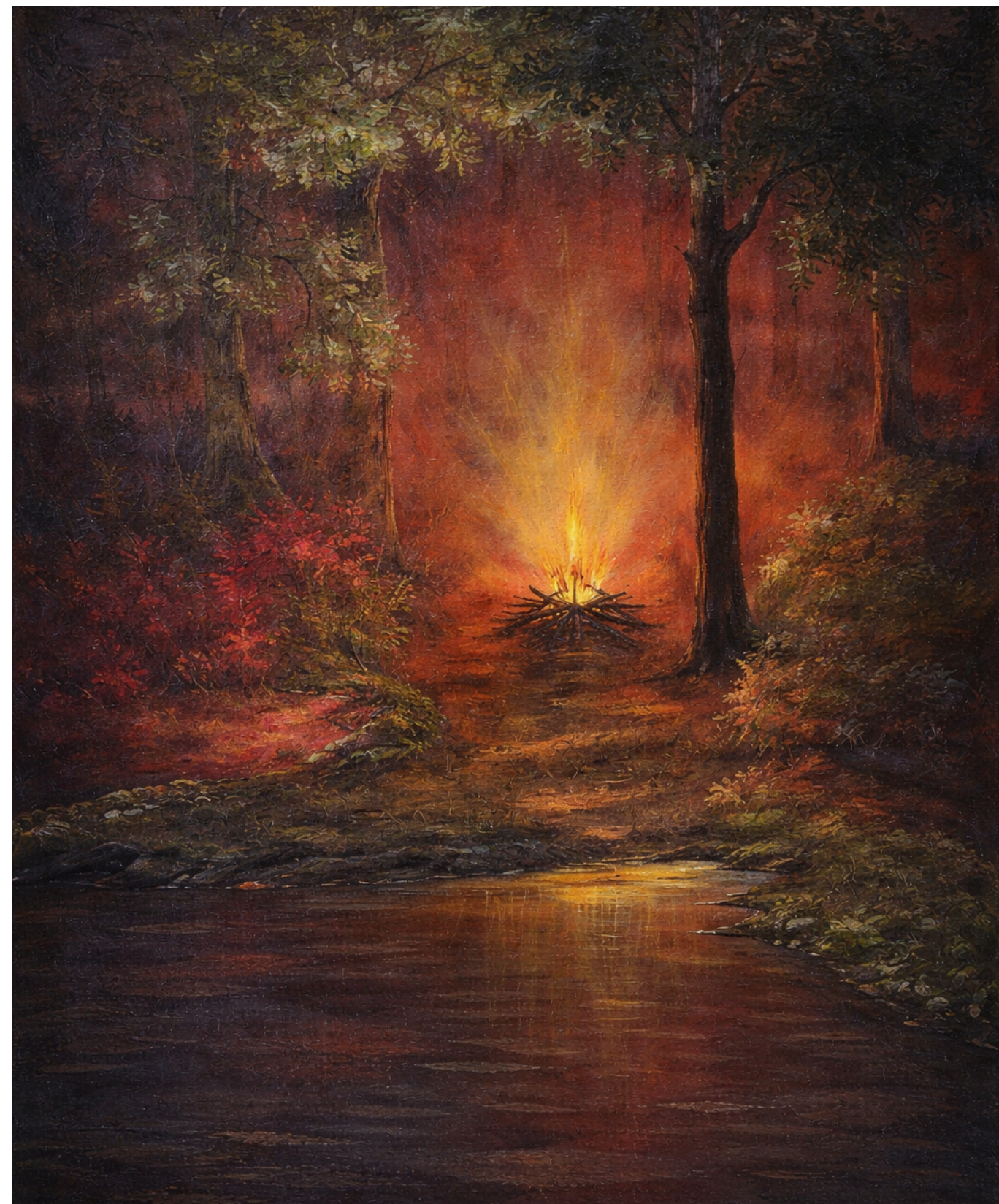


Horizonte
óleo sobre tela
90x140

Ante el horizonte
Óleo sobre tela
60x90



Fulgor
Óleo sobre tela
60x90





Acrílico sobre tela
60 x 40 cm aprox

Retrato de Stella Corvalan

Este retrato de la poeta talquina Stella Corvalán fue realizado por Miguel Alonso Romanini en el marco del concurso de poesía organizado por la Municipalidad de Talca. La obra busca capturar no solo la fisonomía de la autora, sino también la serenidad y profundidad asociadas a su figura dentro de la tradición literaria de la región del Maule. A través de una pintura de carácter íntimo y contemplativo, el artista establece un diálogo entre imagen y memoria cultural, rindiendo homenaje a una de las voces poéticas más significativas de Talca, Chile.

Dossier elaborado con motivo de la exposición de Miguel Alonso Romanini
en el marco de acciones de mediación cultural de la Fundación ValuArtes.
Talca, Chile · 2026